



# VORTRAG „Gründen für Einsteiger\*innen“

Potsdamer GründerTag 16.11.2023 | Ort: IHK Potsdam



GRÜNDERFORUM  
POTSDAM



HERZLICH WILLKOMMEN

Potsdamer **GründerTag**

# Potsdamer **GründerTag** - Alles im Überblick

- ✓ Programm
- ✓ Speaker & Expert\*innen
- ✓ Marktplatz
- ✓ Umfragen
- ✓ Feedback



## Uta Meng



(0331) 289-2831 | [wirtschaftsfoerderung@rathaus.potsdam.de](mailto:wirtschaftsfoerderung@rathaus.potsdam.de)

Landeshauptstadt Potsdam | Geschäftsstelle Wirtschaftsförderung

Seit 18 Jahren

- Beratung von Gründungsinteressierten und Unternehmen
- Erfahrungen mit Förderprogrammen

## Dienstleistungen

- Erst- und Orientierungsberatung für Gründungsinteressierte 
- Lotsendienst Potsdam 
- Fördermittelberatung
- Vermarktungs- und Messförderung
- Standortberatung
- Statistik Wirtschaftsstandort Potsdam
- Lotse durch die Stadtverwaltung
- Vermittlung von Ansprechpartnern in der Stadt und im Land Brandenburg





GRÜNDERFORUM  
POTSDAM



[www.gruenden-in-potsdam.de](http://www.gruenden-in-potsdam.de)

Mit uns den Sprung ins kalte Wasser wagen

- Gründerforum Potsdam: Netzwerk von 24 Akteuren zur Stärkung des Gründungsklimas
- Transparenz und Bündelung der Angebote
- Infos fokussiert auf die Stadt Potsdam
- Vermittlung von relevanten Ansprechpartnern
- GründerService Potsdam
- Veranstaltungen
- Onlineportal [www.gruenden-in-potsdam.de](http://www.gruenden-in-potsdam.de)





**GESUCHT:  
IDEE**

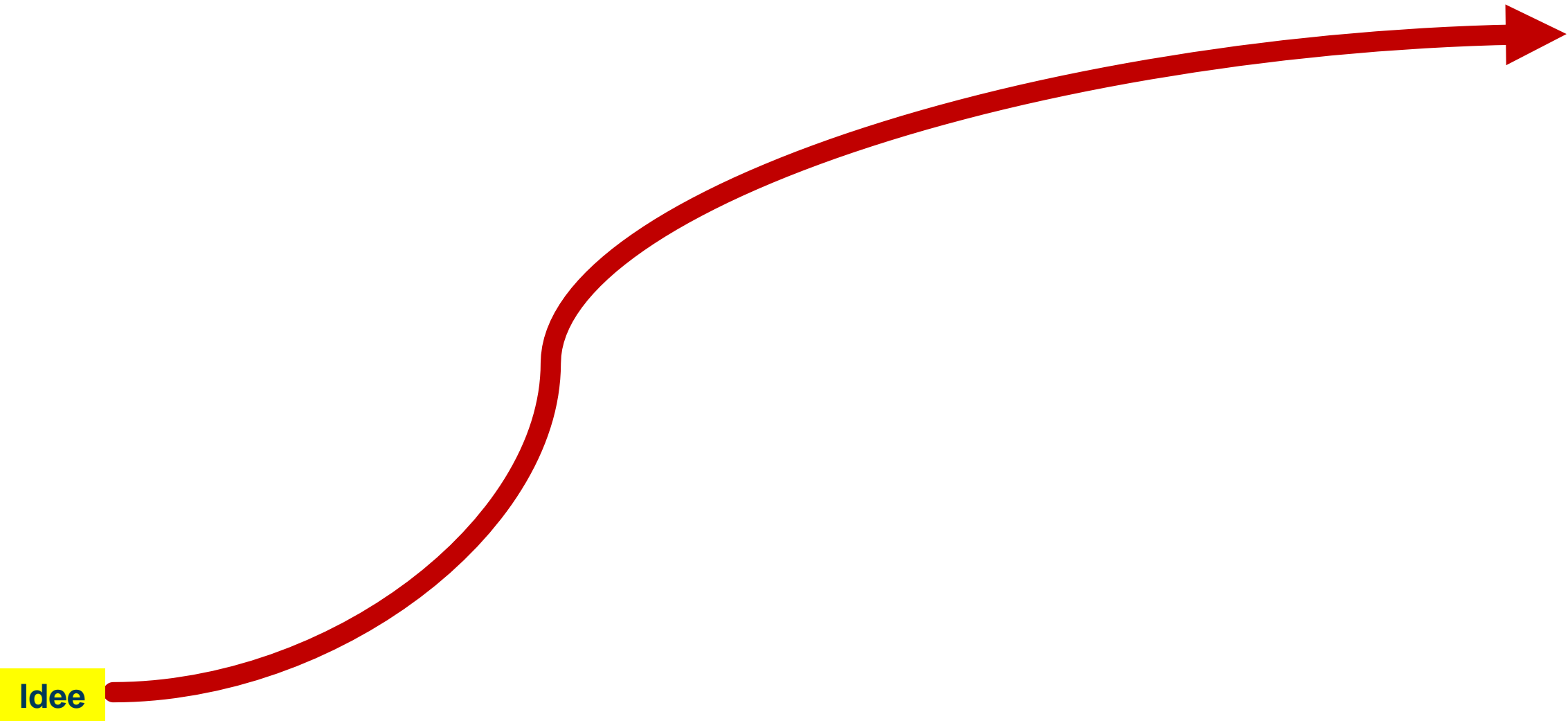


Raum 170 (1. OG) | 16:45 – 17:30 Uhr

# Nachfolge ist die bessere Gründung - Change my mind

- Christian Schuchardt, IHK Potsdam
- Klaus Wessels, Handwerkskammer Potsdam





- Austausch mit Unternehmen
  - Fachliche + kaufmännische Kenntnisse
  - Persönliche Eignung
  - Familie
- Selbstständigkeit  
JA/NEIN

**Orientieren**

**Idee**



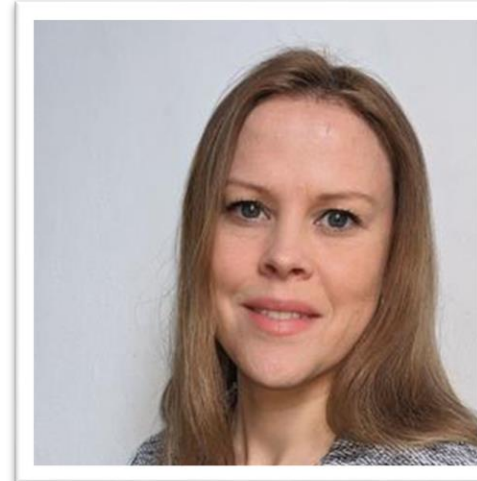
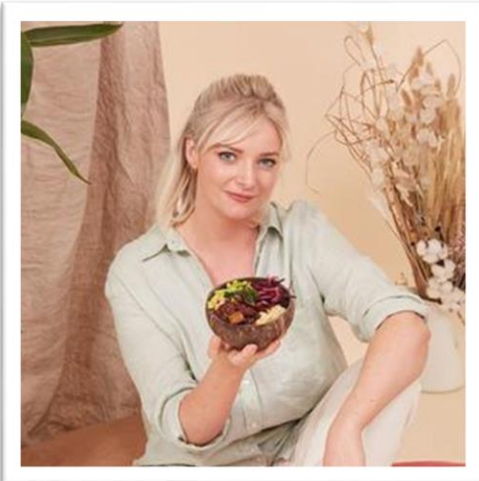
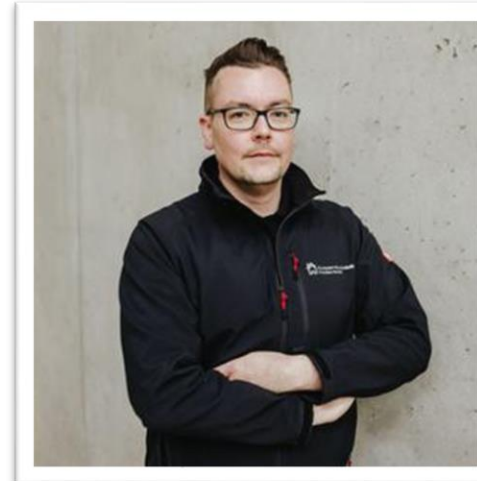


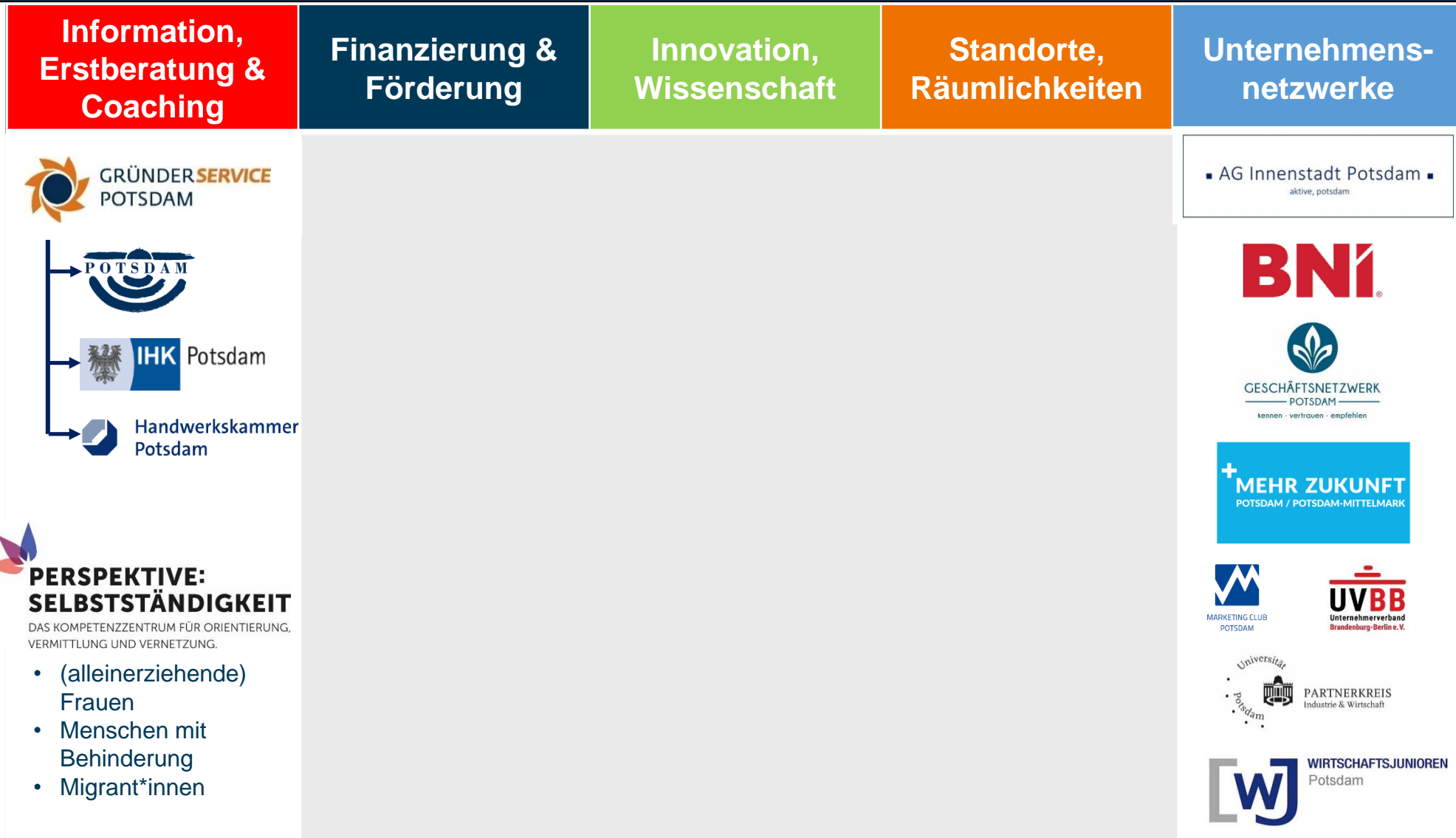
Raum „Großer Zernsee“ (3. OG) | 16:30 – 17:30

Moderation: Anita Knappe

# Gründer\*innen im Fokus – Inspiration, Innovation und Erfolgsgeschichten

- **Peter Hartmann**, Hartmann Haustechnik Potsdam mbH
- **Julia Krohse**, Vegan gesund mit Grund
- **Dr. Felina Schütz**, VFG-Lab GmbH
- **Marcel Krönert**, Marcel Krönert GmbH |  
P&K An Deiner Seite GmbH | RemoteFans





- Austausch mit Unternehmen
  - Fachliche + kaufmännische Kenntnisse
  - Persönliche Eignung
  - Familie
- Selbstständigkeit JA/NEIN

**Orientieren**

- Austausch mit Unternehmen
  - Fachliche + kaufmännische Kenntnisse
  - Persönliche Eignung
  - Familie
- Selbstständigkeit  
JA/NEIN

**Orientieren**

**Idee**

- Austausch mit Unternehmen
  - Fachliche + kaufmännische Kenntnisse
  - Persönliche Eignung
  - Familie
  - Selbstständigkeit JA/NEIN
- Haupt- oder Nebenerwerb
  - Gründungsart
  - Brancheninfos
  - Formalitäten/ Genehmigung
  - Freier Beruf/ Gewerbe
  - Steuern, SV
  - Veranstaltungen

## Informieren

## Orientieren

## Idee



1. **Gewerbeanmeldung Gaststättenbetrieb**  
beim Gewerbeamt, mindestens 4 Wochen vor Eröffnung
2. **Gesundheitspass**  
Belehrung beim Gesundheitsamt
3. **Seminar für Hygiene und den Umgang mit Lebensmitteln**  
Teilnahmebescheinigung von der IHK
4. **Prüfung hygienische Standards in Räumlichkeiten**  
Freigabe der Räume durch Lebensmittelüberwachung
5. **ggf. Antrag auf Nutzungsänderung**  
bei der Bauaufsicht, wenn Räume vorher anders genutzt
6. **ggf. weitere Anträge**  
Außenwerbung > 1m<sup>2</sup> | Tische + Stühle auf Fußweg



Raum 170 (1. OG) | 15:45 – 16:30 Uhr

# Erfolgsfaktor Standort: Was Gründer\*innen bei der Auswahl ihres Standorts beachten sollten

Carolin Bormann und Stefan Frerichs  
Landeshauptstadt Potsdam, Wirtschaftsförderung



## Information, Erstberatung & Coaching

## Finanzierung & Förderung

## Innovation, Wissenschaft

## Standorte, Räumlichkeiten

## Unternehmens- netzwerke

- Haupt- oder Nebenerwerb
- Gründungsart
- Brancheninfos
- Formalitäten/ Genehmigung
- Freier Beruf/ Gewerbe
- Steuern, SV
- Veranstaltungen

**Informieren**



### PERSPEKTIVE: SELBSTSTÄNDIGKEIT

DAS KOMPETENZZENTRUM FÜR ORIENTIERUNG,  
VERMITTLUNG UND VERNETZUNG.

- (alleinerziehende) Frauen
- Menschen mit Behinderung
- Migrant\*innen



**FH;P** Fachhochschule Potsdam  
University of Applied Sciences



Wirtschaftsförderung  
Brandenburg | **WFBB**



- Austausch mit Unternehmen
  - Fachliche + kaufmännische Kenntnisse
  - Persönliche Eignung
  - Familie
  - Selbstständigkeit JA/NEIN
- Haupt- oder Nebenerwerb
  - Gründungsart
  - Brancheninfos
  - Formalitäten/ Genehmigung
  - Freier Beruf/ Gewerbe
  - Steuern, SV
  - Veranstaltungen

**Informieren**

**Orientieren**

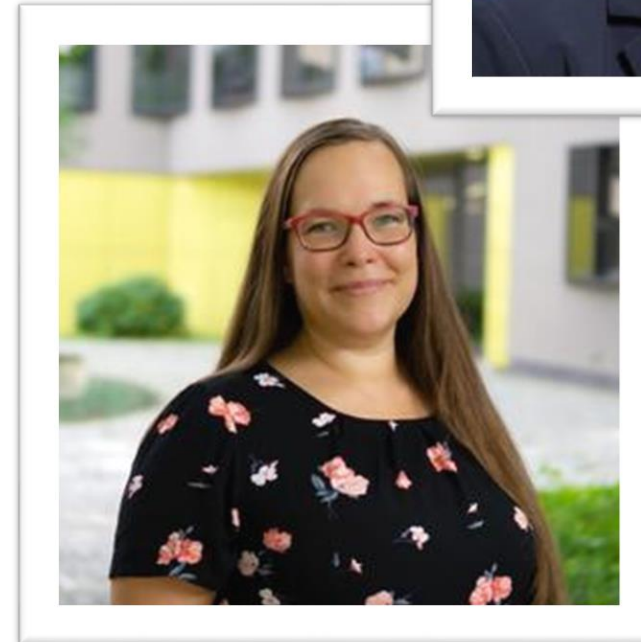
**Idee**



Raum „Großer Zernsee“ (3. OG) | 15:30 – 16:15 Uhr

# Von der Idee zum Geschäftsmodell: Businessplan und Business Model Canvas

- Sabine Becker, BPW | ILB
- Nicole Remus-Sticken, Potsdam-Transfer | StartupService



## Planen

### Businessplan, mit

1. Zusammenfassung
2. Textteil
  - Produkte/DL, Zielgruppe
  - Preis, Marketing
  - Wettbewerb
  - Rechtsform
  - Standort
3. Tabellen
  - Kapitalbedarf,
  - Rentabilitätsvorschau
  - ggf. Liquiditätsplan

## Information, Erstberatung & Coaching



## Finanzierung & Förderung

## Innovation, Wissenschaft



## Standorte, Räumlichkeiten



## Unternehmens- netzwerke

- Haupt- oder Nebenerwerb
- Gründungsart
- Brancheninfos
- Formalitäten/ Genehmigung
- Freier Beruf/ Gewerbe
- Steuern, SV
- Veranstaltungen

## Informieren

- Austausch mit Unternehmen
  - Fachliche + kaufmännische Kenntnisse
  - Persönliche Eignung
  - Familie
- Selbstständigkeit JA/NEIN

## Orientieren

## Planen

### Businessplan, mit

1. Zusammenfassung
2. Textteil
  - Produkte/DL, Zielgruppe
  - Preis, Marketing
  - Wettbewerb
  - Rechtsform
  - Standort
3. Tabellen
  - Kapitalbedarf,
  - Umsatzvorschau
  - ggf. Liquiditätsplan

- Haupt- oder Nebenerwerb
- Gründungsart
- Brancheninfos
- Formalitäten/ Genehmigung
- Freier Beruf/ Gewerbe
- Steuern, SV
- Veranstaltungen

## Informieren

- Austausch mit Unternehmen
  - Fachliche + kaufmännische Kenntnisse
  - Persönliche Eignung
  - Familie
- Selbstständigkeit JA/NEIN

## Orientieren

## Planen

- Businessplan**, mit
1. Zusammenfassung
  2. Textteil
    - Produkte/DL, Zielgruppe
    - Preis, Marketing
    - Wettbewerb
    - Rechtsform
    - Standort
  3. Tabellen
    - Kapitalbedarf,
    - Umsatzvorschau
    - ggf. Liquiditätsplan

## Coaching

### Lotsendienst Potsdam

### Gründungszentrum Enterprise

1. Hochinnovative Gründungen
2. Green Economies
3. Social Entrepreneurship

### Gründungsservice an den Unis und FHP

### Exist-Hochschulprojekte





**1**

## Termin vereinbaren

(0331) 289-2889

lotsendienst@rathaus.potsdam.de

**2**

## Einstiegsberatung

- Besprechen der Gründungsidee, Ihres Beratungsbedarfs,
- Festlegung des individuellen Gründungsfahrplans



Kofinanziert von der  
Europäischen Union



LAND  
BRANDENBURG

**Ich KANN. Ich WILL. Ich GRÜNDE ...**

**4 GRÜNDE**

**3**

## Development Center

- Gruppe 6 - 9 TN
- Lernen von- und miteinander
- Feedback und Impulse zur Weiterentwicklung der Geschäftsidee

2 bis 4 Tage

## Workshops + Seminare

- Kompakter Eintritt in Fachthemen
- Von erfahrenen Expert\*innen durchgeführt

jeweils 1 Tag

## Beratung + Coaching

- Individuell
- durch erfahrene Unternehmensberatung
- Themen, z. B.: Businessplan, Marketing, Strategie, Kalkulation, Finanzierung

ca. 10 bis 15 Std.



## Teilnahmevoraussetzungen:

- Sie wohnen in Potsdam,
- sind zwischen 18 und 67 Jahre alt,
- Sie haben die Absicht, sich im Land Brandenburg selbstständig zu machen,
- Sie sind noch nicht selbstständig.

## Kontakt

Landeshauptstadt Potsdam

Wirtschaftsförderung

Friedrich-Ebert-Straße 79/81, 14469 Potsdam

(0331) 289 – 2889

[lotsendienst@rathaus.potsdam.de](mailto:lotsendienst@rathaus.potsdam.de)

**ICH KANN.  
ICH WILL.  
ICH GRÜNDE...**

mit dem  
**Lotsendienst Potsdam.**

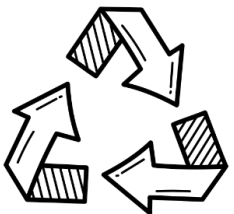
[www.lotsendienst-potsdam.de](http://www.lotsendienst-potsdam.de)



Raum 170 (1. OG) | 14:45 – 15:30 Uhr

# Nachhaltigkeit verstehen und im Unternehmen verankern

- **Karina Börner**, Gründungszentrum Enterprise
- **Anett Lommatzsch**, FHP Entrepreneurship School & Gründungsservice



## Coaching

### Information, Erstberatung & Coaching

### Finanzierung & Förderung

### Innovation, Wissenschaft

### Standorte, Räumlichkeiten

### Unternehmens- netzwerke

**Lotsendienst Potsdam**  
**Gründungszentrum Enterprise**

1. Hochinnovative Gründungen
2. Green Economies
3. Social Entrepreneurship

**Gründungsservice an den  
Unis und FHP**

**Exist-Hochschulprojekte**



**FH;P** Fachhochschule Potsdam  
University of Applied Sciences

FILMUNIVERSITÄT  
BABELSBERG  
KONRAD WOLF  
**GRÜNDUNGS  
SERVICE**







Raum „Großer Zernsee“ (3. OG) | 13:45 – 14:30 Uhr

Moderation: Tilo Hönisch

# Ohne Moos nix los! Die eigene Finanzierung mit Hausbanken, Bürgschaften und Beteiligung sichern

- **Andreas Bubel**, Berliner Volksbank eG
- **Tilo Hönisch**, ILB
- **Karsten Kolbe**, Bürgschaftsbank Brandenburg GmbH
- **Michael Maurer**, Mittelständische Beteiligungsgesellschaft Berlin Brandenburg
- **Uwe Bräuning**, MBS Potsdam



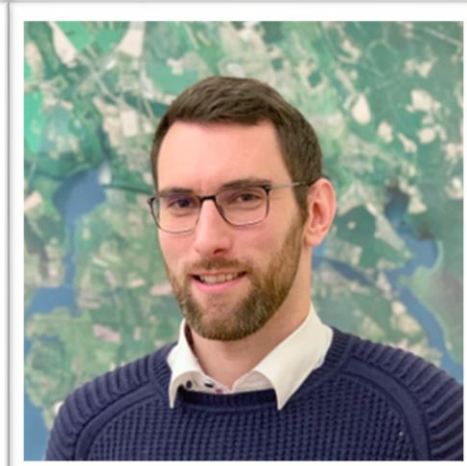
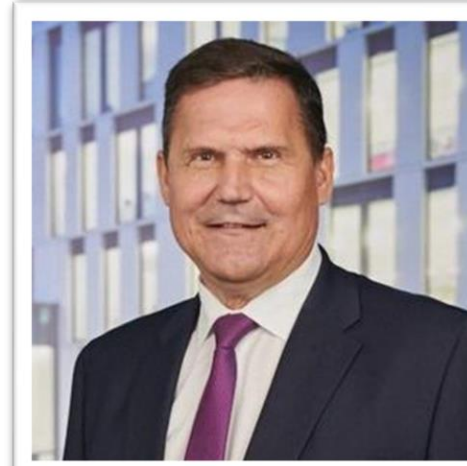


Raum „Großer Zernsee“ (3. OG) | 14:30 – 15:15 Uhr

Moderation: Tilo Hönisch

# Regionale Unterstützung für deinen Erfolg: Wie man Fördermittel und Netzwerke nutzt

- **Nicole Remus-Sticken**, Potsdam Transfer | Startup Service
- **Ulrike Wohlert**, Wirtschaftsförderung des Landes Brandenburg
- **Eike Herbst**, Landeshauptstadt Potsdam
- **Dietmar Koske**, ILB





## Finanzieren

- Finanzierungsplan:  
Eigenkapital, FFF,  
Hausbank oder Investor
- Sicherheiten
- Förderprogramme checken  
(Stadt | Land | Bund |  
Arbeitsagentur/Jobcenter)
- Vorbereitung auf Gespräche  
mit Kapitalgebern

### Information, Erstberatung & Coaching



### Finanzierung & Förderung



### Innovation, Wissenschaft

### Standorte, Räumlichkeiten

### Unternehmens- netzwerke





## Allgemeine Informationen

- [www.existenzgruender.de](http://www.existenzgruender.de)  
Existenzgründungsportal des BMWK
- [www.gruenderplattform.de](http://www.gruenderplattform.de)  
Der Baukasten für Dein Business

## Gründerwettbewerb

- [www.b-p-w.de](http://www.b-p-w.de)  
Businessplan-Wettbewerb Berlin-Brandenburg

## Finanzierung und Förderung

- [www.foerdernavigator-brandenburg.de/](http://www.foerdernavigator-brandenburg.de/)  
Fördernavigator Wirtschaft Brandenburg
- [www.foerderdatenbank.de](http://www.foerderdatenbank.de)  
Förderprogramme und Finanzhilfen  
des Bundes, der Länder und der EU



- **22.11.2023 | 14 bis 16:00 Uhr | Online**  
Steuern für Selbstständige – für Gründungsinteressierte mit Migrationshintergrund
- **23.11.2023 | 15 bis 17 Uhr | IHK Potsdam**  
BPW-Seminar: Rechtliche Grundlagen für angehende Sozialunternehmer\*innen
- **24. und 27.11.2023 | ganztags | IHK Potsdam**  
Buchhaltung für Einzelunternehmen oder Personengesell.
- **05.12.2023 | 14 bis 18 Uhr | Erlenhof 32**  
GründerService vor Ort
- **06.12.2023 | 9 – 13 Uhr | Rathaus Potsdam**  
Cash & Coffee – kostenfreie Finanzierungs- und Fördermittelberatung
- **20.12.2023 | 16 bis 18 Uhr | I IHK Potsdam**  
GründerInfo – Gründen im Nebenerwerb

Mehr unter [www.gruenden-in-potsdam.de](http://www.gruenden-in-potsdam.de)





Landeshauptstadt  
Potsdam

## Herzlich willkommen!

Landeshauptstadt Potsdam  
Geschäftsstelle Wirtschaftsförderung  
Rathaus  
Friedrich-Ebert-Straße 79-81  
14469 Potsdam

(0331) 289 - 2820  
[wirtschaftsfoerderung@rathaus.potsdam.de](mailto:wirtschaftsfoerderung@rathaus.potsdam.de)

[www.potsdam.de/wirtschaft](http://www.potsdam.de/wirtschaft)  
[www.gruenden-in-potsdam.de](http://www.gruenden-in-potsdam.de)



## Wir ziehen um in Q1/2024

Landeshauptstadt Potsdam  
Geschäftsstelle Wirtschaftsförderung  
Potsdam Hauptbahnhof  
Friedrich-Engels-Straße 104  
14473 Potsdam

(0331) 289 - 2820  
wirtschaftsfoerderung@rathaus.potsdam.de

[www.potsdam.de/wirtschaft](http://www.potsdam.de/wirtschaft)  
[www.gruenden-in-potsdam.de](http://www.gruenden-in-potsdam.de)

Foto: potsdamer-stadtplan.com

LOS GEHT'S!

vielleicht

sohle

AVENUE

UNMÖGLICH



würde

aber

hätte

